

Druckluftfreie Abblastechnik als Vorstufe zum AIRGENEX[®] - Trocknungssystem

In speziellen Fällen – bei Bauteilen mit besonders komplexen Geometrien z.B. Sacklöchern, Hinterschneidungen, Perforationen etc. und hoher Wasserfracht - bieten wir optional eine druckluftfreie Abblaseung als Vorstufe zum eigentlichen Trocknungsvorgang an. Hierbei werden Abblasdüsen eingesetzt, die von Harter speziell für diesen Einsatz entwickelt wurden.

Druckluftfrei bedeutet:

- > Einsatz eines leistungsstarken Ventilators mit hohem Wirkungsgrad
- > Luftmengen werden nicht punktuell, sondern über die gesamte Länge der Abblasleiste verteilt
- > Geringerer Energieeinsatz im Vergleich zum Kompressor und damit stark reduzierte Betriebskosten



→ Abblasen direkt im Gestelltrockner

Für schöpfende Bauteile

Fixierte waagrechte Abblasleisten im Trockner unterhalb des Deckels.



Sobald sich der Warenträger über dem Gestelltrockner befindet, öffnet sich dessen Deckel und die Abblastechnik schaltet sich ein. Beim Einfahren des Warenträgers wird dieser abgeblasen und somit die grobe Wasserfracht entfernt. Wenn der Warenträger komplett im Trockner abgesenkt ist, schaltet die Abblaseung ab. Das automatische Deckelsystem schließt und der eigentliche Trocknungsvorgang beginnt.

Der Neigungswinkel der Abblasleiste ist manuell verstellbar, um die Bauteile auf dem Warenträger optimal abzublasen.



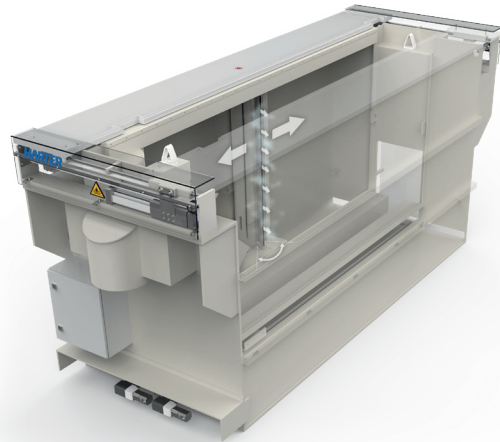
→ Abblasen als separate Station

Für stark schöpfende Bauteile

Eigene Abblasstation, dem Trockner vorgelagert, mit Verweildauer innerhalb der Taktzeit.

Die Abblasstation ist mit beweglichen Abblasleisten ausgestattet. Während des Abblasens wird der Großteil des Wassers vom Warenträger bzw. von den Bauteilen entfernt. Die Abblasstation kann alternativ mit außen liegenden oder integrierten Ventilatoren realisiert werden.

Ob die beweglichen Abblasleisten waagrecht oder senkrecht in der Station angebracht werden, hängt von den Bauteilen und ihrer Aufhängung ab.



→ Abblasen direkt über der Spüle

Ergänzend zu den Ablassystemen und der anschließenden Trocknung besteht zudem die Möglichkeit direkt über einer Spüle abzublasen. Hier werden die

Abblasleisten seitlich auf der Spüle installiert. Der Warenträger wird beim Ausfahren aus dem Becken abgeblasen.

Andere Anwendungen und Sonderlösungen

Diese Art der Abblasung kann sowohl für andere Chargenprozesse als auch für kontinuierliche Verfahren umgesetzt werden. Die Abblastechnik wird hierfür ggf. in den Trockner integriert. Überdies konzipieren wir grundsätzlich gerne individuelle Lösungen, die auf Ihre Produkte, Ihre Prozesse und ggf. Ihre Zukunftsplanung abgestimmt sind. Sprechen Sie uns an!



Versuche im Technikum

Wir unterhalten ein hauseigenes Technikum zur Durchführung von Trocknungsversuchen. Dabei werden die relevanten Parameter für eine erfolgreiche Trocknung ermittelt. Während der Versuchsphase

zeigt sich, ob eine zusätzliche Abblasung vor der Trocknung erforderlich ist. Weitere Tests geben Aufschluss über die Art der Abblasung, die für den jeweiligen Fall optimal ist.